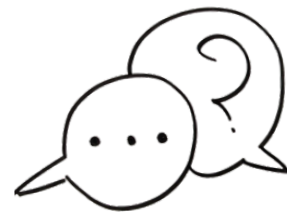


# TAXE

# D'APPRENTISSAGE

# 2026



**Adapei**  
Morbihan - Les papillons blancs

## COMPRENDRE ET VERSER LA TAXE À L'ADAPEI DU MORBIHAN !

### QUI SOMMES-NOUS ?

L'Adapei du Morbihan est une association loi 1901, affiliée à l'Unapei, et reconnue d'utilité publique, depuis plus de 60 ans.

L'Adapei du Morbihan soutient les familles et accompagne les personnes en situation de handicap intellectuel, au sein de plus de 20 services et établissements spécialisés, à toutes les étapes de leur vie.

### NOTRE ASSO EN CHIFFRES

**154**  
jeunes  
de + de 14 ans  
en IME

**620**  
travailleurs  
en ESAT

**1850**  
personnes  
accompagnées

**800**  
salariés  
à l'Adapei 56

### CE QU'IL FAUT RETENIR

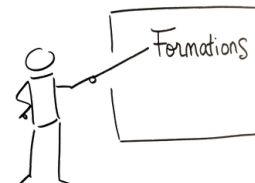
- Le solde de la TA est collecté par l'URSSAF et la MSA puis transféré à la Caisse des Dépôts. Ensuite, celle-ci effectuera les versements aux établissements choisis.
- Le solde de la TA correspond à 0.09% de la masse salariale de l'année précédente de l'association.
- Toutes les démarches se font en ligne depuis la plateforme SOLTÉA.

### COMMENT EST UTILISÉ VOTRE VERSEMENT

Votre contribution va servir à :

- Développer l'insertion professionnelle
- Renforcer l'autonomie de jeunes ou adultes en situation de handicap,
- Améliorer nos supports pédagogiques et préparer l'avenir de ces jeunes ou de ces adultes,
- Financer des projets ou des équipements en lien avec l'apprentissage,

Grâce à vous, ce sont, notamment, des vêtements de travail, des équipements et du matériel de jardin et de cuisine, ainsi que des outils pour les espaces verts, qui sont achetés chaque année !



### LA TAXE D'APPRENTISSAGE, C'EST QUOI ?

La taxe d'apprentissage permet de financer les dépenses de l'apprentissage et des formations technologiques et professionnelles par les entreprises. Son montant est calculé sur la base des rémunérations versées.

Elle est due par toute entreprise soumise à l'impôt sur le revenu ou sur les sociétés, quel que soit son statut. La taxe d'apprentissage est la seule contribution fiscale dont vous pouvez choisir les bénéficiaires !

### NOS ÉTABLISSEMENTS HABILITÉS À RECEVOIR VOTRE VERSEMENT

**IME  
KERDIRET  
PLOEMEUR**

9 Rue Dupuy de Lôme  
56 270 Ploemeur  
SIRET : 77561767300055  
Code UAI : 0560838G

**ESAT  
ALTER EGO  
HENNEBONT**

2, rue Denis Papin  
56 700 Hennebont  
SIRET : 77561767300105



**ESAT  
ATELIERS  
DU PRAT  
VANNES**

Rue de l'Espérance  
56 000 Vannes  
SIRET : 77561767300097

**IME  
LES BRUYÈRES  
PLOËRMEL**

3, rue Simone Veil  
56 800 Ploërmel  
SIRET : 77561767300477  
Code UAI : 0561382Y

**ESAT  
ATELIERS  
ALRÉENS  
CRAC'H**

Parc du Moustoir  
56 950 Crac'h  
SIRET : 77561767300162



**ESAT  
ARMOR ARGOAT  
CAUDAN**

819, route de Caudan  
56 850 Caudan  
SIRET : 77561767300402

**IME  
LE BOIS DE LIZA  
SÉNÉ**

30, rue du Bois de Lisa  
56 860 Séné  
SIRET : 77561767300030  
Code UAI : 0561328P

**ESAT  
ATELIERS DU  
PIGEON BLANC  
PONTIVY**

90, rue du Pigeon Blanc  
56 300 Pontivy  
SIRET : 77561767300063



**ESAT  
LES BRUYÈRES  
PLOËRMEL**

5 rue Marie Curie  
56 800 PLOËRMEL  
SIRET : 77561767300543

### SIÈGE SOCIAL DE L'ADAPEI DU MORBIHAN

2, allée de Tréhornec - BP 116  
56 003 Vannes Cedex  
02 97 63 36 36 - [info@adapei56.net](mailto:info@adapei56.net)  
[www.adapei56.com](http://www.adapei56.com)

# TAXE 2026

## D'APPRENTISSAGE



**Adapei**  
Morbihan - Les papillons blancs

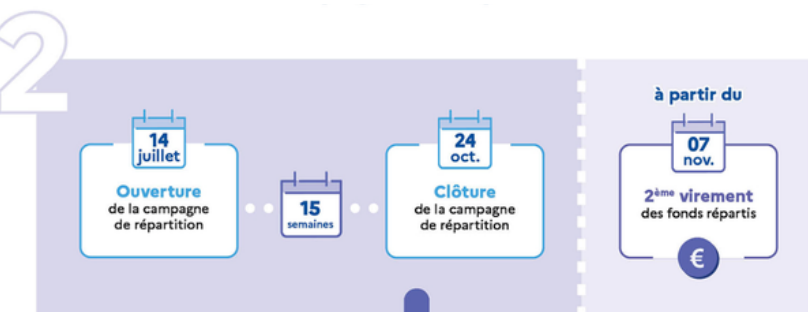
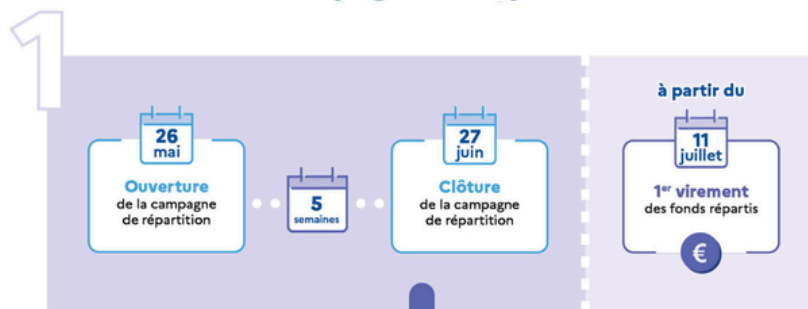
COMPRENDRE ET VERSER LA TAXE À L'ADAPEI DU MORBIHAN !

### LE CALENDRIER SOLTÉA 2026

#### Ouverture de la plateforme



#### 1<sup>ère</sup> campagne de répartition



#### Fonds non répartis



PLUS D'INFOS SUR LA PLATEFORME SOLTÉA



INFOS SUR L'ADAPEI 56 SUR LE SITE WEB



ABONNEZ VOUS À NOTRE NEWSLETTER !



# MERCI !